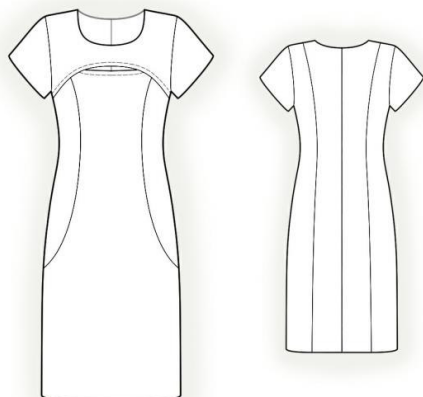


1. Выполнить презентацию, написать речь по каждому слайду.
2. МДК 03.01 Определить норму расхода материала на изделие (моделирование , раскладка)

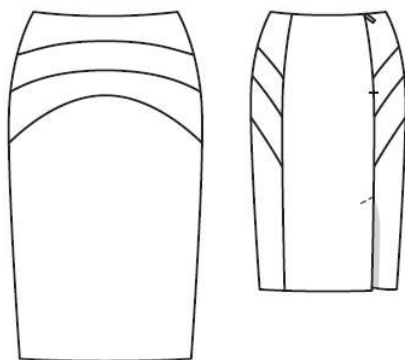
1. Женская блузка



2. Женское платье



3. Женская юбка



3.МДК 04.01

1. Написать описание внешнего вида изделия (каждого изделия)

2 Составить спецификацию деталей кроя (каждого изделия)

Таблица 1- Спецификация шаблонов и деталей кроя

№дет.	Вид материала (при использовании двух и боле материалов, отличных по фактуре, художественно - колористическому оформлению)	Наименование детали	Количество деталей	
			в лекалах	в крое
1				
2				
3				
4				

3.Составить технологическую последовательность обработки
(каждого изделия)

Таблица 2 - Технологическая последовательность обработки

Наименование операции	Выполнение операции
1. работа с журналами мод и с электронными адресами модной одежды	
2. Подготовка ткани к раскрою	
3. Подготовка изделия к первой примерке.	
4.Проведение первой примерки.	
5.Разбор изделия после примерки.	
6.Подготовка изделия к осноровке. Осноровка изделия.	
7.Подготовка изделия ко второй примерке. Проведение второй примерки.	
8. Окончательная обработка изделия.	

Технические рисунки изделий представлены выше